

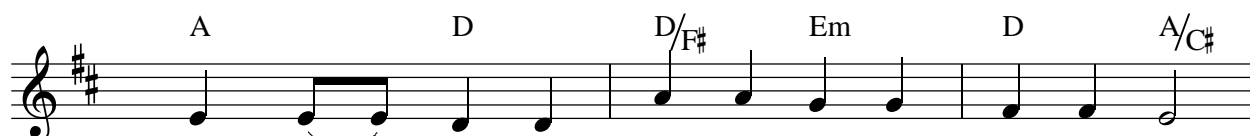
Josef

Deutscher Text: Timo Jahnke
Melodie: traditional

♩ = 120



1. Jo-sef mit dem schö-nen Kleid, — liegst im Gras, ver -
2. Jo-sef, schau, da sind sie wie - der, dei - ne Brü - der



träumst die — Zeit. — Pass auf dei - ne Brü - der auf,
beu - gen sich nie - der. Im - mer war Gott treu und hier,



denn die sind da nei - disch drauf. Jo - sef mit dem
denn das war sein Plan mit dir. Jo - sef, schau, da



schö-nen Kleid, — liegst im Gras, ver - träumst die — Zeit. —
sind sie wie - der, dei - ne Brü - der beu - gen sich nie - der.